

mais je suis dyslexique. En court
je reçoit des photographies et mes copain
me dise que j'ai de la chance, mais
je ne suis pas d'accord avec eux car
j'aimerais bien ne pas être différente
des autres.
J'ai 18ans

Notre mot fétiche :

Bienveillance



apedys.franchecomte@laposte.net



PROFIL FACEBOOK :
Dyslexies Apedys FC



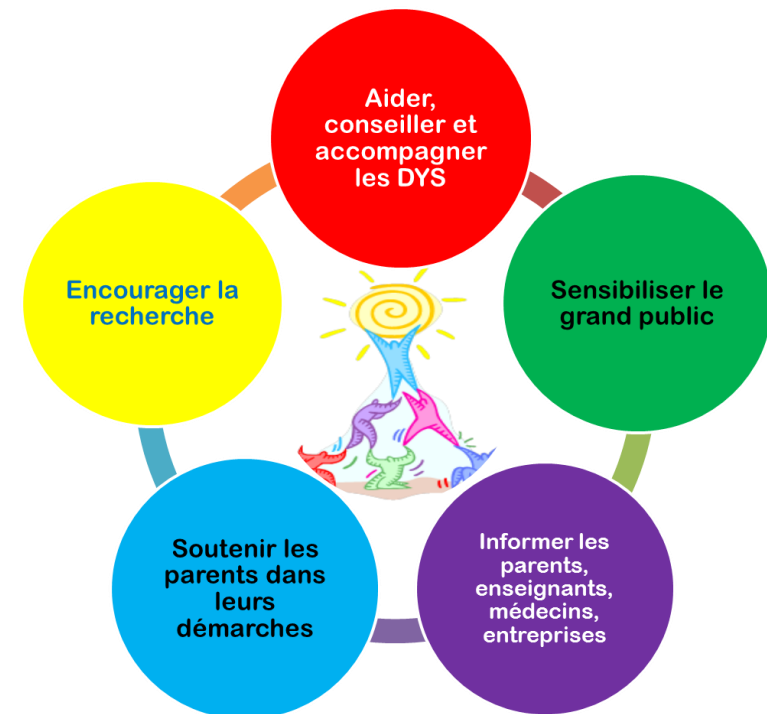
BLOG :
<http://dysfc.jimdo.com>

APEDYS Franche Comté
ASSOCIATION D'ADULTES et de PARENTS D'ENFANTS DYS

CONFÉRENCE

MARDI 16 JANVIER :

20H-22H



programme

Thème :

Enfants DYS : les soutenir, les aider.

1/Présentation de l'APEDYS, de notre action.

2/ Témoignage d'un parent : maman d'un ado dyslexique et d'une petite fille dysphasique.

3/ Témoignage d'un adulte dys.

4/ Présentation du PAP

Questions

5/ Proposition d'aides au devoirs et/ou d'aménagements scolaires par des mamans.

Questions

6/ Présentation des ordyslexies par Noël du FUSO

Questions

7/ Collation

Dys, c'est ...

- Retard de langage (vocabulaire pauvre, écrit mal construit)
- Aucun automatisme de lecture après 6 mois d'apprentissage quelle que soit la méthode utilisée
- Inversions et confusions de lettres, de syllabes ou de mots (b et d...)
- Transposition ou omission de lettres
- Difficulté à déchiffrer les sons complexes
- Mauvaise orthographe
- Mauvaise interprétation des phrases et mauvais découpage (ex: un jé néral)
- Lenteur excessive dans toutes les tâches
- Difficulté à retenir les poésies, les tables de multiplication
- Mauvais repérage dans le temps (passé, présent, futur) donc problèmes en conjugaison
- Mauvais repérage en géométrie
- Ponctuation aberrante
- Difficulté d'ordre spatial
- Mauvaise mémoire immédiate (= rythme)
- Difficulté d'organisation personnelle (cartable, trousse...)
- Difficulté en numération, pour compter de 2 en 2
- Difficulté dans le système décimal
- Difficulté à composer les nombres
- Refus scolaire qui augmente avec les années parce que échecs successifs
- Fatigabilité : décalage de rythme entre la pensée et le mouvement, il "décroche" → rêverie
- Manque de concentration

**Vous relevez plusieurs de ces signes ?
Votre enfant est peut-être dyslexique**